



ERGO

Elektromechanischer irreversibler Getriebemotor mit Gelenkarm für Flügeltore. Montage im Außenbereich.

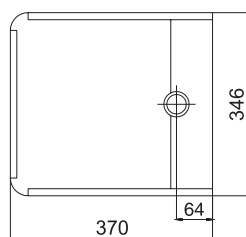
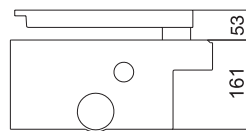
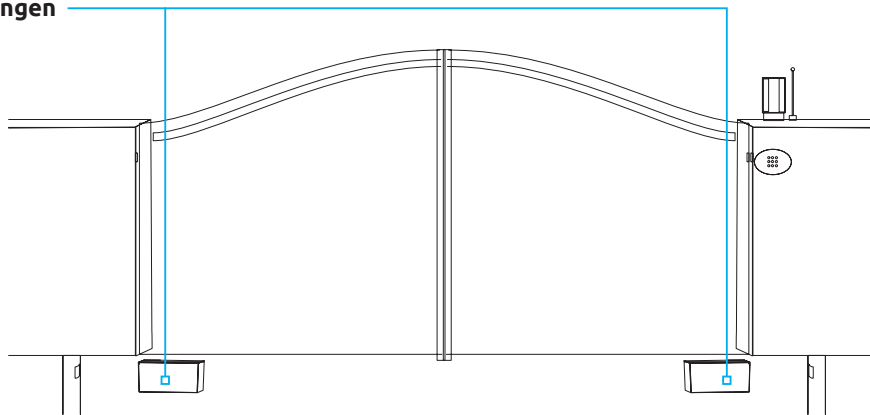
● = 24 V DC

Produktcode	Flügel	Motor	Beschreibung	St. / Palette
● ER4 24	3 m	24 V DC	Irreversibler Getriebemotor, mit Fettschmierung , einschließlich mechanischem Endanschlag für Öffnungs- und Schließvorgang. Modell mit Encoder. Konfektionierte Kabel, Länge 2,5 m.	24
● ER4 24 UNI	3 m	24 V DC	Irreversibler Getriebemotor, mit Fettschmierung , einschließlich mechanischem Endanschlag für Öffnungs- und Schließvorgang. Konfektionierte Kabel, Länge 2,5 m.	24
ER4	3 m	230 V AC	Schneller irreversibler Getriebemotor mit Fettschmierung , einschließlich mechanischem Endanschlag für Öffnungs- und Schließvorgang. Modell mit Encoder. Konfektionierte Kabel, Länge 2,5 m. Kondensator mitgeliefert.	24
ER4L	4 m	230 V AC	Langsamer irreversibler Getriebemotor mit Fettschmierung , einschließlich mechanischem Endanschlag für Öffnungs- und Schließvorgang. Modell mit Encoder. Konfektionierte Kabel, Länge 2,5 m. Kondensator mitgeliefert.	24
ER4B	3 m	230 V AC	Schneller irreversibler Getriebemotor mit Ölschmierung, einschließlich mechanischem Endanschlag für Öffnungs- und Schließvorgang. Modell mit Encoder. Konfektionierte Kabel, Länge 2,5 m. Kondensator mitgeliefert.	24
ER4 UNI	3 m	230 V AC	Schneller irreversibler Getriebemotor mit Fettschmierung , einschließlich mechanischem Endanschlag für Öffnungs- und Schließvorgang. Konfektionierte Kabel, Länge 2,5 m. Kondensator mitgeliefert.	24
ER4 UNI L	4 m	230 V AC	Langsamer irreversibler Getriebemotor mit Fettschmierung , einschließlich mechanischem Endanschlag für Öffnungs- und Schließvorgang. Konfektionierte Kabel, Länge 2,5 m. Kondensator mitgeliefert.	24

*UNI: Motor ohne Encoder

Elektromechanischer irreversibler Getriebemotor mit Gelenkarm für Flügeltore. Montage im Außenbereich.


Abmessungen



ERGO

Technische Spezifikationen

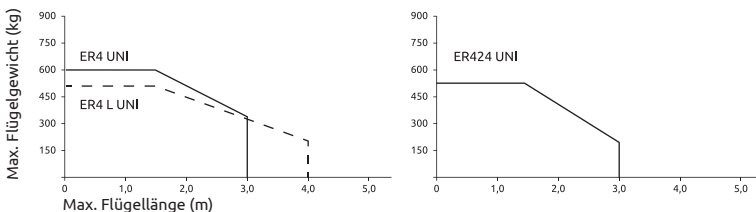


 = 24 V DC

	ER4 UNI (230 V 50 Hz)	ER4L UNI (230 V 50 Hz)	ER4B (230 V 50 Hz)	ER424 UNI (24 V)
Max. Flügellänge (m) siehe Grafik	3	4	3	3
Motorversorgung (V)	230 V AC	230 V AC	230 V AC	24 V DC
Leistung (W)	300	300	300	120
Drehmoment (Nm)	350	350	350	250
Schmierung (Typ)	Fett	Fett	Öl	Fett
Temperaturschutz (°C)	140	140	140	-
Betriebstemperatur (°C min./max.)	- 20 + 70	- 20 + 70	- 20 + 70	- 20 + 70
Schutzgrad (IP)	67	67	67	67
Zeit zum Durchführen von 90° (s)	18	28	18	20
Einschaltdauer (%)	35	35	35	80

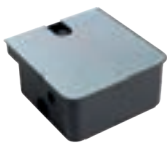
Einsatzgrenze

ERGO



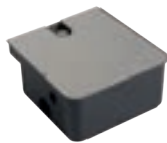
Hinweis: In besonders windigen Umgebungen oder wenn das Tor besondere strukturelle Formen aufweist, wird empfohlen die Einsatzgrenze zu senken.

ERG



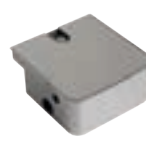
Fundamentkasten inklusive Halterungen, Deckel, Hebel und Schrauben. Entriegelungssystem nicht inkludiert. Kasten mit Kataphoresebehandlung. Verzinkter Deckel.

ERG CX



Fundamentkasten inklusive Halterungen, Deckel, Hebel und Schrauben. Entriegelungssystem nicht inkludiert. Kasten mit Kataphoresebehandlung. Deckel aus Edelstahl.

ERGX



Fundamentkasten inklusive Halterungen, Deckel, Hebel und Schrauben. Entriegelungssystem nicht inkludiert. Edelstahl.

AELVE



Vertikales Elektroschloss (1 Stck./Pckg.)

AELOR



Horizontales Elektroschloss (1 St./Pckg.)

AER1



Kettenantrieb für eine Öffnung bis 180° (1 St./Pckg.)

AMA2



Entriegelung mit Schlüssel (1 St./Pckg.)

TL



Hinweisschild

- S. 116