



ERGO

Motoriduttore elettromeccanico irreversibile a braccio snodato per cancelli ad anta battente. Montaggio esterno.

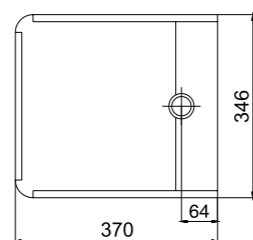
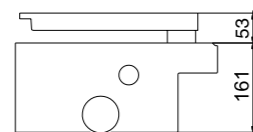
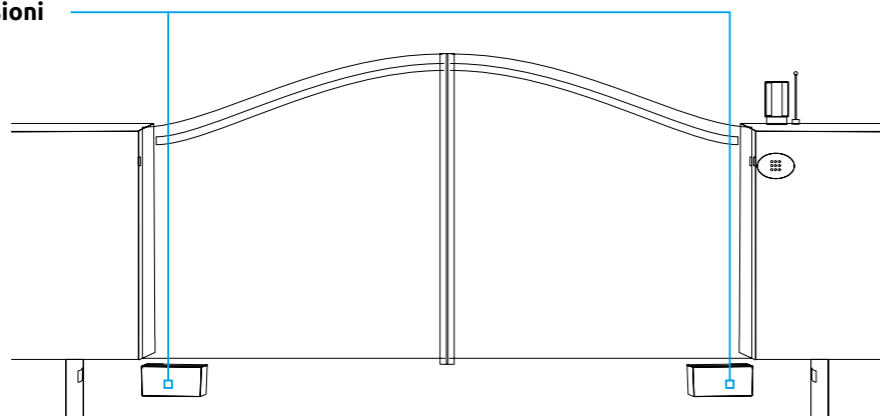
● = 24V d.c.

Codice	Anta	Motore	Descrizione	Pz. / Pallet
● ER4 24	3 m	24V d.c.	Motoriduttore irreversibile, lubrificato a grasso , completo di fermo meccanico di apertura e chiusura. Modello equipaggiato con encoder. Cavi precablati di lunghezza 2,5 m.	24
● ER4 24 UNI	3 m	24V d.c.	Motoriduttore irreversibile, lubrificato a grasso , completo di fermo meccanico di apertura e chiusura. Cavi precablati di lunghezza 2,5 m.	24
ER4	3 m	230V a.c.	Motoriduttore irreversibile veloce , lubrificato a grasso , completo di fermo meccanico di apertura e chiusura. Modello equipaggiato con encoder. Cavi precablati di lunghezza 2,5 m. Condensatore fornito.	24
ER4L	4 m	230V a.c.	Motoriduttore irreversibile lento , lubrificato a grasso , completo di fermo meccanico di apertura e chiusura. Modello equipaggiato con encoder. Cavi precablati di lunghezza 2,5 m. Condensatore fornito.	24
ER4B	3 m	230V a.c.	Motoriduttore irreversibile veloce , lubrificato a olio , completo di fermo meccanico di apertura e chiusura. Modello equipaggiato con encoder. Cavi precablati di lunghezza 2,5 m. Condensatore fornito.	24
ER4 UNI	3 m	230V a.c.	Motoriduttore irreversibile veloce , lubrificato a grasso , completo di fermo meccanico di apertura e chiusura. Cavi precablati di lunghezza 2,5 m. Condensatore fornito.	24
ER4 UNI L	4 m	230V a.c.	Motoriduttore irreversibile lento , lubrificato a grasso , completo di fermo meccanico di apertura e chiusura. Cavi precablati di lunghezza 2,5 m. Condensatore fornito.	24

*UNI: motori senza encoder

Motoriduttore elettromeccanico irreversibile a braccio snodato per cancelli ad anta battente. Montaggio esterno.

dimensioni



ERGO

Specifiche tecniche

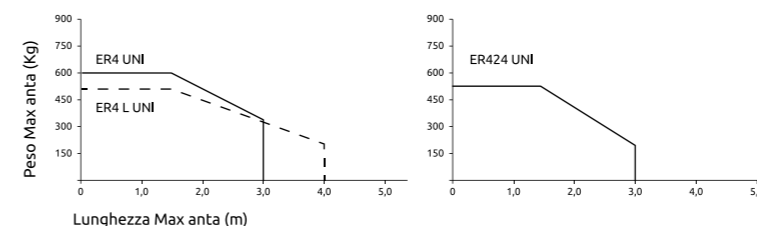


● = 24V d.c.

	ER4 UNI (230V 50Hz)	ER4L UNI (230V 50Hz)	ER4B (230V 50Hz)	ER424 UNI (24V)
Lunghezza Max anta (m) vedi grafico	3	4	3	3
Alimentazione motore (V)	230V a.c.	230V a.c.	230V a.c.	24V d.c.
Potenza (W)	300	300	300	120
Coppia (Nm)	350	350	350	250
Lubrificazione (Tipo)	Grasso	Grasso	Olio	Grasso
Termoprotezione (°C)	140	140	140	-
T°di esercizio (°C Min/Max)	- 20 + 70	- 20 + 70	- 20 + 70	- 20 + 70
Grado di protezione (IP)	67	67	67	67
Tempo per compiere 90° (s)	18	28	18	20
Intermittenza (%)	35	35	35	80

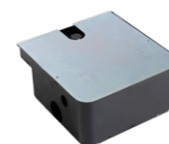
Limite di utilizzo

ERGO



NB. Nelle zone ventose o con particolari forme strutturali del cancello si consiglia di ridurre i limiti di utilizzo.

ERG



Cassa di fondazione completa di supporti, tappi, leve e viti. Sistema di sblocco non incluso. Cassa cataforesi. Coperchio zincato.

AELOR



Elettroserratura orizzontale (1 Pz./Conf.)

ERG CX



Cassa di fondazione completa di supporti, tappi, leve e viti. Sistema di sblocco non incluso. Cassa cataforesi. Coperchio inox.

AER1



Trasmissione a catena per aperture fino a 180° (1 Pz./Conf.)

ERGX



Cassa di fondazione completa di supporti, tappi, leve e viti. Sistema di sblocco non incluso. Acciaio inox.

AMA2



Sblocco con chiave (1 Pz./Conf.)

AELVE



Elettroserratura verticale (1 Pz./Conf.)

TL



Tabella segnaletica